

WEBINÁŘE

ke společnému vzdělávání

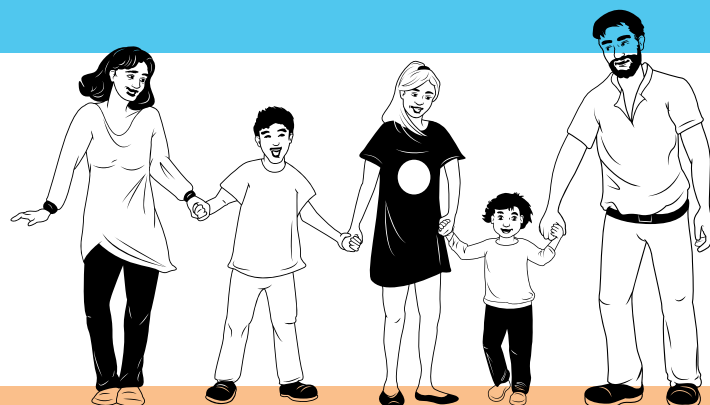


- » Hledáte tipy, jak podpořit děti se speciálními vzdělávacími potřebami?
- » Jak si poradit s poskytováním podpůrných opatření?
- » Jak na dálku vyučovat žáky-cizince nebo žáky se ztíženým přístupem k internetu a ze sociálně znevýhodněného prostředí?

APIV B
nový YouTube kanál

Premiéry i záznamy všech našich webinářů naleznete na YouTube kanálu [Projekt APIV B](#)

PREMIÉRY



**Činnost školských
poradenských zařízení během
nouzového stavu**
23. 4. 2020, 10:00

Webinář se zabývá tím, co v této době školská poradenská zařízení mohou nabídnout, co doporučují a s čím je možné se na ně obrátit. Jaká jsou doporučení poraden rodičům žáků I. a II. stupně či středoškoláků. Co lze z aktuální situace výtěžit dobrého pro budoucnost?

Lektorka: Ivana Tvrdoňová

Odkaz na přihlášení: [ZDE](#)

Odkaz na záznam: [ZDE](#)

**Jak dnes může škola podpořit rodiče dětí
se speciálními vzdělávacími potřebami?**
23. 4. 2020, 15:00

Webinář přináší zkušenosti rodičů s distančním vzděláváním dětí se SVP. S čím se v praxi potýkají a co by jim ze strany škol pomohlo. Situace rodičů dětí se SVP je z hlediska vzdělávání specifická, musí nejen zajistit domácí výuku svých potomků, ale také ošetřit jejich speciální vzdělávací potřeby. K tomu jim však mohou scházet potřebné dovednosti, vzdělání, pomůcky i čas. Důležitější než kdy dříve je také fungující komunikace se školou.

Lektorka: Lenka Hečková

Odkaz na přihlášení: [ZDE](#)

Odkaz na záznam: [ZDE](#)

ZÁZNAMY

Žáci s odlišným mateřským jazykem v době uzavření škol. Praktické ukázky možností výuky

V průběhu webináře budou představeny konkrétní příklady, jak lze zadávat úkoly pro žáky s odlišným mateřským jazykem (předměty Člověk a jeho svět a Český jazyk). Hovořit se bude také o praktických a funkčních příkladech práce (nejen s těmito) žáky z konkrétních škol, a co z nabytých zkušeností můžeme vytěžit i pro budoucí běžnou výuku.

Lektorka: Karolína Dohnalová (META, o. p. s.)

Odkaz na záznam: [ZDE](#)

Jak dnes poskytovat podpůrná opatření?

Jak zachovat kontinuitu v poskytování podpůrných opatření, která mají pomoci vybalancovat nerovnosti v českém vzdělávacím systému? Jaká doporučení lze na základě aktuálního vývoje dát ředitelům škol? Jak dopadá aktuální situace na rodiny dětí s potřebou podpůrných opatření? Webinář nabízí odpověď na to, jakou konkrétní podporu lze dnes z pohledu poradenského systému zajistit.

Lektoři: Lenka Felcmanová (Česká odborná společnost pro inkluzivní vzdělávání), Tomáš Machalík (NPI ČR)

Odkaz na záznam: [ZDE](#)

Jak na výuku na dálku u žáků s odlišným mateřským jazykem?

Webinář nabízí tipy a užitečné odkazy pro snazší komunikaci s rodiči, se kterými nemáme společný jazyk. Jak zůstat v pravidelném kontaktu s dětmi s OMJ? Proč je to důležité, a zejména jaké výukové materiály můžeme využít? Jak srozumitelně úkoly zadávat a hodnotit?

Lektorka: Kristina Titěrová (META, o. p. s.)

Odkaz na záznam: [ZDE](#)

Jak dnes učit offline žáky?

V České republice existuje nemalá skupina dětí, které nemají přístup k internetu. Jsou to především děti ze sociálně slabých, znevýhodněných rodin. Jejich situaci je nutno řešit co nejdříve, aby zmeškanou výuku pak v běžném provozu škol nemusely dohánět. Kdo a jak pomůže dětem v sociálně znevýhodněném prostředí udržet ve vzdělávání?

Host: Michaela Kučerová (Člověk v tísni, o. p. s.)

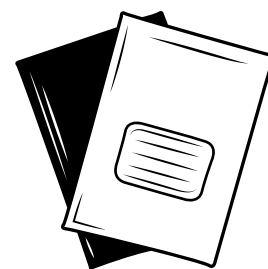
Odkaz na záznam: [ZDE](#)

Jak dnes učit offline žáky nebo žáky s omezeným přístupem k telefonu a internetu?

Představíme vám kazuistiky, jak vzdělávat děti ze sociálně znevýhodněného prostředí, jak zajistit podporu při vzdělávání dětem, kterým se jí doma nedostává, a škola je a (dlouho) bude zavřená. Jak postupovat, když rodina nepomáhá? Co dělat, když je v rodině jen jeden telefon? Jak překonat výpadek pomoci sociálních služeb či dalších aktérů? Jaké jsou praktické požadavky na individualizaci úloh žákům v sociálně znevýhodněném prostředí?

Lektorka: Michaela Kučerová (Člověk v tísni, o. p. s.)

Odkaz na záznam: [ZDE](#)



www.inkluzevpraxi.cz
facebook.com/inkluzevpraxi