

VÝZVA K POSKYTOVÁNÍ PŘIZNANÝCH PODPŮRNÝCH OPATŘENÍ V DOBĚ DISTANČNÍ DOMÁCÍ VÝUKY

SITUACE DĚTÍ SE SPECIÁLNÍMI VZDĚLÁVACÍMI POTŘEBAMI (SVP) A JEJICH RODIN JE PŘI SOUČASNÝCH OPATŘENÍCH PROTI ŠÍŘENÍ NEMOCI COVID-19 SPECIFICKÁ. RODIČE MUSÍ ZAJISTIT NEJEN DOMÁCÍ VZDĚLÁVÁNÍ SVÝCH DĚTÍ, ALE TAKÉ OŠETŘIT JEJICH SPECIÁLNÍ VZDĚLÁVACÍ POTŘEBY. K TOMU JIM MOHOU SCHÁZET POTŘEBNÉ DOVEDNOSTI, VZDĚLÁNÍ, POMŮCKY I TECHNICKÉ VYBAVENÍ.

PŘESTOŽE DĚTI SE SVP NEJSOU FYZICKY VE ŠKOLE, JEJICH PRÁVNÍ NÁROK NA PODPŮRNÁ OPATŘENÍ NADÁLE TRVÁ. ŠKOLY I V SOUČASNÉ DOBĚ POBÍRAJÍ NA POSKYTOVÁNÍ PODPŮRNÝCH OPATŘENÍ FINANČNÍ PROSTŘEDKY. PO DOBU UZAVŘENÍ ŠKOL, JEJÍŽ DÉLKA STÁLE NEZNÁME, JE TŘEBA ZACHOVAT KONTINUITU V POSKYTOVÁNÍ PODPŮRNÝCH OPATŘENÍ DĚTEM SE SVP A MAXIMÁLNĚ PODPORIT JEJICH RODINY V ZAJIŠTĚNÍ DOMÁCÍHO VZDĚLÁVÁNÍ. ZA PŘÍLEŽITOST SOUČASNÉHO STAVU LZE POVAŽOVAT ZVÝŠENOU MOŽNOST INDIVIDUALIZOVAT VÝUKU, ZA VELKÉ RIZIKO NAOPAK DALŠÍ PROHLoubENÍ JIŽ TAK VELKÝCH NEROVNOSTÍ VE VZDĚLÁVÁNÍ.

NA ZÁKLADĚ § 16 ŠKOLSKÉHO ZÁKONA MAJÍ DĚTI, ŽÁCI A STUDENTI (JINDE JEN DĚTI) SE SVP PRÁVNÍ NÁROK NA BEZPLATNÉ POSKYTOVÁNÍ PODPŮRNÝCH OPATŘENÍ ŠKOLOU A ŠKOLSKÝM ZAŘÍZENÍM. PODPŮRNÁ OPATŘENÍ JSOU NEZBYTNÉ ÚPRAVY VE VZDĚLÁVÁNÍ A ŠKOLSKÝCH SLUŽBÁCH ODPOVÍDAJÍCÍ ZDRAVOTNÍMU STAVU, KULTURNÍMU PROSTŘEDÍ NEBO JINÝM ŽIVOTNÍM PODMÍNKÁM. SPOČÍVAJÍ MJ. V PORADENSKÉ POMOCI ŠKOLY A ŠKOLSKÉHO PORADENSKÉHO ZAŘÍZENÍ, ÚPRAVĚ ORGANIZACE, OBSAHU, HODNOCENÍ, FOREM A METOD VZDĚLÁVÁNÍ A ŠKOLSKÝCH SLUŽEB, VČETNĚ PŘEDMĚTU SPECIÁLNĚ PEDAGOGICKÉ PÉČE A PEDAGOGICKÉ INTERVENCE, V ÚPRAVĚ OČEKÁVANÝCH VÝSTUPŮ VZDĚLÁVÁNÍ, V POUŽITÍ KOMPENZAČNÍCH POMŮCEK, SPECIÁLNÍCH UČEBNIC A SPECIÁLNÍCH UČEBNÍCH POMŮCEK, VE VYUŽITÍ ASISTENTA PEDAGOGA ČI DALŠÍHO PEDAGOGICKÉHO PRACOVNÍKA, TLUMOČNÍKA NEBO PŘEPISOVATELE PRO NESLYŠÍCÍ.

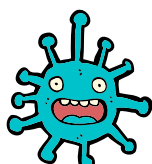
ŽÁDÁME MINISTERSTVO ŠKOLSTVÍ, ABY POSKYTOVÁNÍ PODPŮRNÝCH OPATŘENÍ DĚTEM SE SVP V DOBĚ DISTANČNÍ DOMÁCÍ VÝUKY KOORDINOVALO A VYDALO ŠKOLÁM A ZŘIZOVATELŮM JEDNOTNÉ A SROZUMITELNÉ DOPORUČENÍ, JAK V TĚTO DOBĚ UDRŽET REŽIM POSKYTOVÁNÍ PODPŮRNÝCH OPATŘENÍ A JAK PŘI JEJICH POSKYTOVÁNÍ V PRAXI POSTUPOVAT.

K PODPOŘE DĚTÍ SE SPECIÁLNÍMI VZDĚLÁVACÍMI POTŘEBAMI V DOBĚ DISTANČNÍ DOMÁCÍ VÝUKY NAVRHUJEME NÁSLEDUJÍCÍ OPATŘENÍ:

1

ZAJISTIT POSKYTOVÁNÍ PODPŮRNÝCH OPATŘENÍ V DOMÁCÍM PROSTŘEDÍ

DĚTI SE SVP VYUŽÍVAJÍ PŘI VZDĚLÁVÁNÍ RŮZNÁ PODPŮRNÁ OPATŘENÍ NA ZÁKLADĚ PRÁVNĚ ZÁVAZNÉHO ROZHODNUTÍ ŠKOLSKÉHO PORADENSKÉHO ZAŘÍZENÍ. NĚKTERÁ PODPŮRNÁ OPATŘENÍ JSOU VÁZÁNA PŘÍMO NA PROSTŘEDÍ ŠKOLY (NAPŘ. STAVEBNĚ ČI TECHNICKY UPRAVENÉ PROSTORY), ŘADU Z NICH VŠAK LZE POSKYTOVAT DISTANČNĚ A V DOMÁCÍM PROSTŘEDÍ DÍTĚTE.



ČOSIV

Česká odborná společnost
pro inkluzivní vzdělávání

2

INFORMOVAT RODINY O ČINNOSTI ŠKOLNÍHO PORADENSKÉHO PRACOVISTĚ

RODIČE BY MĚLI BÝT INFORMOVÁNI O MOŽNOSTI VYUŽITÍ SLUŽEB ŠKOLNÍHO PORADENSKÉHO PRACOVISTĚ (ŠPP). A TO JAK FORMOU KONZULTACÍ, TAK FORMOU POKRAČOVÁNÍ PÉČE SPECIÁLNÍCH PEDAGOGŮ A ŠKOLNÍCH PSYCHOLOGŮ. ŠKOLY BY MĚLY DOSTUPNÝMI KANÁLY (NAPŘ. WEB ŠKOLY, BAKALÁŘI, MAIL) RODIČE INFORMOVAT KDY A JAKÝMI CESTAMI (TELEFON, EMAIL, TELEKONFERENCE SLUŽBY) SE MOHOU NA ŠKOLNÍ PORADENSKÉ PRACOVISTĚ OBRACET. ZVLÁŠTĚ DĚTI S TĚŽŠÍM ZDRAVOTNÍM POSTIŽENÍM A DĚTI ZE SOCIÁLNĚ SLABŠÍHO PROSTŘEDÍ MOHOU MÍT VÝZNAMNÉ OBTIŽE SE ZVLÁDÁNÍM MNOŽSTVÍ NÁROKŮ, KTERÉ JSOU PEDAGOGY VYŽADOVÁNY, A JEJICH RODIČE BUDOU POTŘEBOVAT PŘI JEJICH VZDĚLÁVÁNÍ ZVÝŠENOU PODPORU. KROMĚ KONZULTACÍ JIM PRACOVNÍCI ŠPP MOHOU POMOCI PŘIPRAVIT PODPŮRNÉ PRACOVNÍ LISTY A MATERIÁLY, NEBO JIM DOPORUČIT OVĚŘENÉ ZDROJE A DISTANČNĚ PROSTŘEDNICTVÍM ONLINE KOMUNIKACE REALIZOVAT TAKÉ PEDAGOGICKÉ INTERVENČE A HODINY SPECIÁLNĚ PEDAGOGICKÉ PÉČE.

3

ZAJISTIT INFORMACE, PODKLADY A POMOC

ŠKOLY BY MĚLY DĚTEM SE SVP ZAJISTIT INFORMAČNÍ I MATERIÁLNÍ PODPORU PŘI VZDĚLÁVÁNÍ. ZEJMÉNA PRAVIDELNĚ PŘEDÁVAT DĚTEM A JEJICH RODINÁM POTŘEBNÉ INDIVIDUALIZOVANÉ INFORMACE O AKTUÁLNÍCH ÚKOLECH, POSKYTOVAT UPRAVENÉ MATERIÁLY A POMÁHAT SE ZPROSTŘEDKOVÁNÍM UČIVA.

4

ZAPŮJČIT ŠKOLNÍ POMŮCKY A UČEBNICE

ŠKOLY BY MĚLY DĚTEM SE SVP ZAJISTIT ZAPŮJČENÍ ŠKOLNÍCH KOMPENZAČNÍCH A SPECIÁLNÍCH POMŮCEK A UČEBNIC A DALŠÍCH MATERIÁLŮ, KTERÉ POMOHOU DĚTEM PŘI STUDIU Z DOMOVA. DĚTEM, KTERÉ NEMAJÍ ON-LINE PŘÍSTUP A POTŘEBNÉ VYBAVENÍ, BY MĚLA BÝT VE SPOLUPRÁCI SE ZŘIZOVATELI ZAPŮJČENA I POTŘEBNÁ TECHNIKA (NAPŘ. NOTEBOOK, TABLET, TELEFON) A ZAJIŠTĚNO PŘIPOJENÍ K INTERNETU.

5

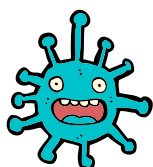
ZAJISTIT PODPORU ASISTENTY PEDAGOGA

POKUD SE DÍTĚ VZDĚLÁVÁ S PODPOROU ASISTENTA PEDAGOGA, ŠKOLY BY MĚLY ZAJISTIT JEHO PODPORU I PŘI DOMÁCÍM VZDĚLÁVÁNÍ. DÍTĚTI A RODINĚ PORADÍ PŘI VZDĚLÁVÁNÍ, ZAJISTÍ INDIVIDUALIZOVANÉ UČEBNÍ MATERIÁLY A PODKLADY, A POMÁHAT MŮŽE TAKÉ PŘÍMO S VÝUKOU V DOMÁCÍM PROSTŘEDÍ (DISTANČNĚ A V PŘÍPADĚ POTŘEBY ZA DODRŽENÍ BEZPEČNOSTNÍCH OPATŘENÍ I OSOBNĚ).

6

NEPŘETĚŽOVAT / ZPOMALIT

DĚTI I JEJICH RODINY JSOU V SOUČASNÉ SITUACI POD VELKÝM TLAKEM. POTŘEBUJÍ PODPORU, NIKOLIV DALŠÍ STRES. ŘADA ŠKOL DĚTI ZAHLCUJE ÚKOLY V ROZSAHU VYŠŠÍM, NEŽ JAKÝ BYL OBVYKLÝ PŘI VÝUCE, A JEJICH RODIČE PEDAGOGICKÝMI, TECHNICKÝMI I ČASOVÝMI POŽADAVKY. JE TŘEBA MYSLET NA VŠECHNY DĚTI A TLAKEM NA VÝKON NEPROHLUBOVAT JEŠTĚ VÍCE ROZDÍLY PO NÁVRATU DĚTÍ DO ŠKOLY.



ČOSIV

Česká odborná společnost
pro inkluzivní vzdělávání